

ÉLABORATION DE POLITIQUES

FMB

CONSEIL
DE GESTION
FINANCIÈRE des
Premières Nations

ACTIVITÉ D'OUVERTURE



LA GOUVERNANCE ET LES POLITIQUES

Pourquoi les politiques sont-elles nécessaires?



Légitimité et voix



Orientation stratégique



Rendement efficace

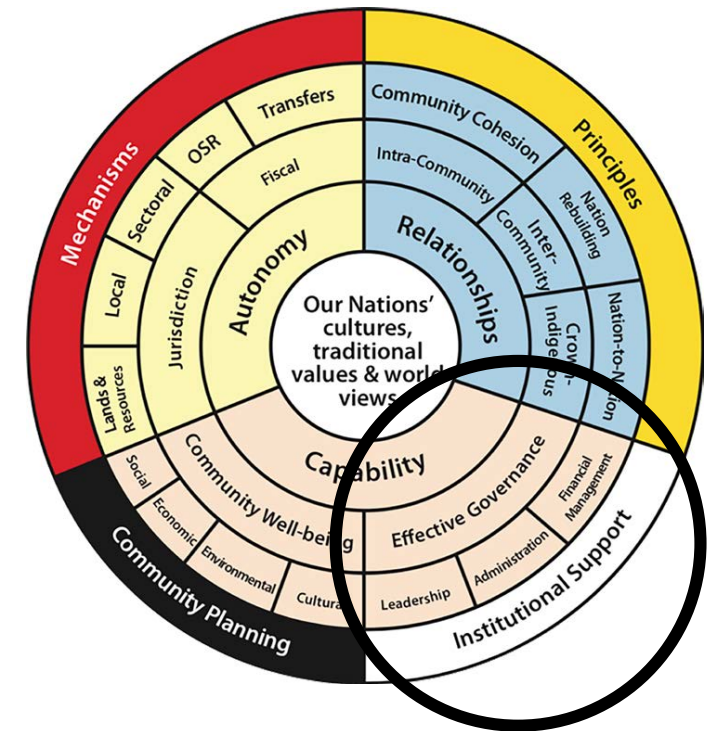


Reddition de comptes et transparence



Équité et impartialité

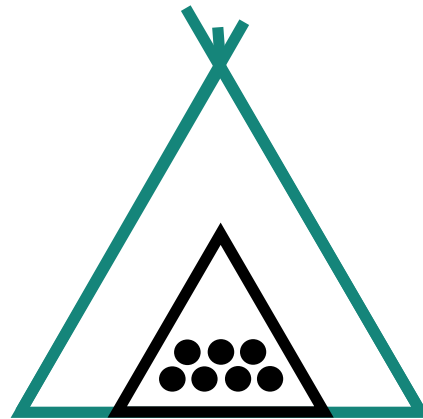
L'autodétermination des Autochtones et le cadre de gouvernance



FAÇONS DONT LES POLITIQUES SOUTIENNENT NOS PEUPLES

COMMUNAUTÉ

Créer un environnement favorisant l'équité, la transparence et la reddition de comptes



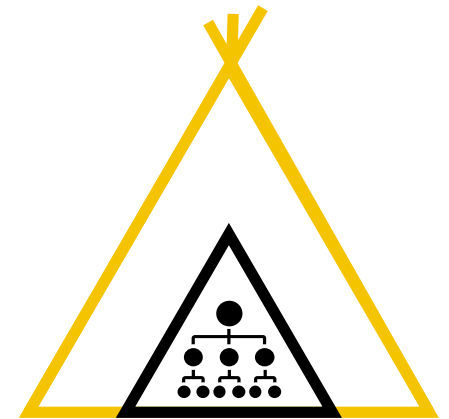
LEADERS

Documenter ce qui est attendu et les pouvoirs permettant de répondre aux besoins de la communauté



EMPLOYÉS

Responsabilisation et clarté aux fins de l'efficacité des activités



SGF

Modèles de politiques du SGF



Gouvernance



Finances



Ressources
humaines



Gestion de
l'information

CYCLE DES POLITIQUES DU CGF

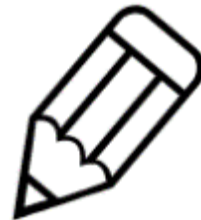
Soutien relatif aux politiques offert aux Premières Nations par l'équipe Développement de la capacité

ÉVALUATION
DES ÉCARTS



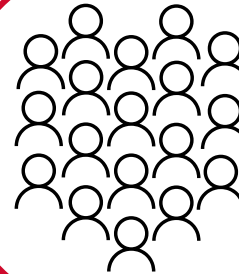
Que fait la Nation pour respecter les normes du CGF?

EXAMEN,
CONCEPTION ET
RÉDACTION



Documenter les politiques et les procédures établissant qui fait quoi, et à quel moment

MISE EN ŒUVRE ET
FORMATION



Planification stratégique, établissement des budgets, gestion des risques, planification financière pluriannuelle, planification des actifs, conflits d'intérêts, communication de l'information financière et à la communauté

TEST DU
SGF



Preuve que nous accomplissons ce que nous avons dit que nous accomplirions dans notre LAF



FORMAT ET STRUCTURE

POLITIQUE



Énoncé de politique



Objectif



Portée et application



Définitions



Responsabilité

PROCÉDURE

✓ Procédures

✓ Références

✓ Pièces jointes

ACTIVITÉ : CONCEPTION D'UNE POLITIQUE



Énoncé de politique _____



Objectif _____



Portée et application _____



Définitions _____



Responsabilité _____

EXEMPLE



Énoncé de politique – Les gommes sont interdites à l'école



Objectif – Pour la sécurité des élèves/membres et des installations



Portée et application – Cette politique s'applique à tous les employés, professeurs, sous-traitants et élèves



Définitions – Masse de sucre à mastiquer de saveurs variées



Responsabilité –

- Le directeur ou la directrice de l'école doit veiller à ce que toutes les personnes touchées par la politique en soient informées
- Les professeurs doivent surveiller les élèves
- Le personnel de surveillance doit surveiller les installations

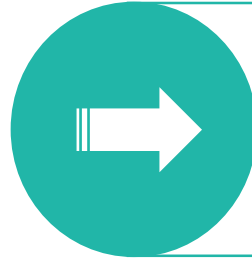


Document de politique et procédures

Nom de la politique	Nom de la procédure	Dernière mise à jour	Emplacement	Exigé par la LAF?
Politique sur les ressources humaines				Oui
Politique sur la gouvernance				Oui
Politique sur la gestion de l'information				Oui
Politique sur les finances				Oui



Résumé



Les politiques sont une part importante d'une gouvernance efficace

Les politiques doivent être passées en revue, mises à jour et retirées au besoin



Les politiques doivent convenir à la Nation

Activité de clôture



A glowing teepee in a snowy landscape at night with the aurora borealis in the background.

VOUS AVEZ DES QUESTIONS? Discutons.

Conseil de gestion financière des
Premières Nations

Tél. : 604 925-6665 | Sans frais : 877 925-6665